

Le Collectif Ornicar présente



SOMMAIRE

LE PROJET - RÉSUMÉ 3

NOTE D'INTENTION 4

EXTRAIT 7

UN CONTE MODERNE **GALERIE DES ARCHÉTYPES** 8

UNIVERS TÉLÉVISUEL 10

THÉÂTRE DE PAPIER 11

CALENDRIER PRÉVISIONNEL 12

LA COMPAGNIE 13

CONTACT 14



LE PROJET

PARFAITE

Tout public à partir de 12 ans

Durée estimée : 50 minutes

Ouverture : 5 mètres

Profondeur : 5 mètres

Hauteur sous perche : 3 mètres

Conception & mise en scène : Sophia Negri

Regard extérieur : Prune Leroux

Jeu & Musique : Sophia Negri, Juliette Pacalet

Conception vidéo : Sophia Negri

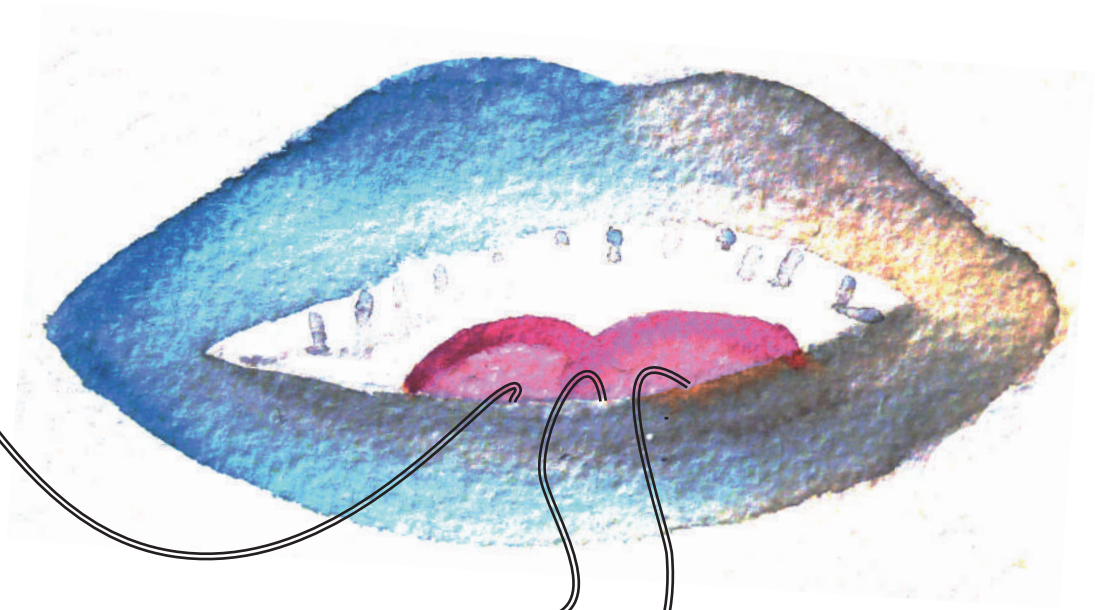
Scénographie : Sevil Gregory

Construction : Sophia Negri, Juliette Pacalet

Création lumière : Amanda Carriat

Production : Collectif Ornica

Soutien : ADAMI, Théâtre aux Mains Nues – Lieu missionné pour le Compagnonnage, Théâtre Halle Roublot / Cie Espace Blanc, Comme vous Émoi



RÉSUMÉ

Au royaume des Pétrouillards, Champion dirige le monde, et a arrêté le temps pour que la première jeunesse soit à jamais conservée. L'avenir du château repose sur sa progéniture, Parfaite, qui ne cesse de participer aux cérémonies du reflet pour s'éduquer à la beauté. De toute façon, elle n'a pas le choix : les moches n'ont pas leur place dans ce fief. Mais un malheureux jour, le destin de Parfaite va être complètement chamboulé.



NOTE D'INTENTION

À l'origine du projet, il y a la mémoire d'un épisode de l'émission Strip-Tease, où deux amies déroulent leur quotidien de shopping et de thé bergamote en terrasse. Dans leurs bouches, « **tu es parfaite** » résonne comme une **validation de leur apparence**, comme une ponctuation de leur quotidien qui prête à rire. Mais « **tu es parfaite** » laisse aussi un bruit de fond d'**injonction** déguisée.

Déjà petite, je développais un cruel sentiment d'injustice quant à la **classification** selon des critères absurdes : « **C'est comme ça et pas autrement !** ». Comme une enfant docile, je faisais de mon mieux pour m'y conformer, pour **être acceptée** de la société. Voilà comment, de manière insidieuse, le rapport à soi-même est violemment impacté, et induit des comportements nourris par la **comparaison**, dont il va être difficile de se départir.

En tant qu'artiste, l'envie de parler de cette **condamnation à la perfection** se faisait de plus en plus pressante. En discutant avec mon entourage, notamment avec des amies, je suis restée stupéfaite de voir à quel point toutes cultivent d'une manière ou d'une autre un **rapport complexe à leur corps**, qui vient méchamment envahir leur quotidien. Elles ne sont pas comme elles voudraient être, du moins elles ne correspondent pas à l'image attendue de la femme que véhicule la société.

De là, j'ai décidé de récolter une **série de témoignages** qui grouillaient de traumatismes. Mais cette matière m'est apparue bien trop puissante pour que je puisse la **modeler** : cela aurait été un comble de façonner à ma guise la parole de ces femmes pour répondre à mes attentes. Tels de longs poèmes, je les ai illustrés et auto-édités, pour rendre ces récits à celles à qui ils appartiennent.



Alors, comment s'attaquer à un tel sujet ?

Tout devient questionnant puisque je suis moi-même prise dans les **normes** et les **attentes** du monde du théâtre : il faut que ça plaise... Comment ne pas se faire piéger par les discours attendus quand on essaie de raconter une histoire qui se joue des lieux communs ? Etant passionnée d'albums jeunesse, le **conte** m'est apparu comme une évidence, lui qui est si **universel**. Ses **personnages archétypaux** sont une mine d'or pour s'amuser des **projections normatives**.

Aujourd'hui, les **diktats** liés au **corps** et à la **beauté**, et plus largement l'image normative de la femme, sont beaucoup véhiculés à travers la télévision, la publicité, les magazines féminins, la pornographie et les réseaux sociaux. Côté de près l'**univers de la télé** et ses coulisses à travers mon expérience de prompteuse, j'avais envie que mon spectacle y trouve une résonance directe. Les codes du conte vont donc être décalé par les codes de l'audiovisuel.

ROYAUME des
PÉTROUILLARDS



CHATEAU
demeure des
couple.



CHAMPION
Le roi du
monde !

♥ de l'amour ?



Divine
dans l'ombre
de son mari.



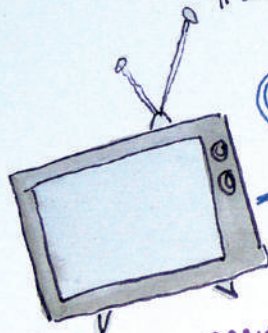
PARFAITE

enfant du couple
↳ toutes les attentes
parentales concentrées



OISEAU de
MAUVAIS
AUGURE

il croise Parfaite et l'emmène chez



RITUEL BEAUTÉ
QUOTIDIEN
& OBLIGATOIRE

FÔRET de la CÎME
Lieu mystique de tout les possibles



LES SORCIÈRES

LE CIEL SE NOIRCIT



SA
DÉGÉNÉRE



PARFAIT

CARTOGRAPHIE D'UNE QUÊTE
PARFAITE

qui n'aboutit pas à ce qu'on attend ...

EXTRAIT

POUR AVOIR L'EAU À LA BOUCHE...

A la tête de ce beau monde, il y avait un beau Champion. Cet homme courageux et fort, fier et robuste, vaillant et rusé, habile et déterminé, possédait donc le pouvoir et une femme, Divine. Pour compléter son appareil, Champion souhaitait une progéniture, digne de son nom. Il avait d'ailleurs breveté le futur prénom, pour asseoir un peu plus son prestige. Malheureusement pour Champion -qui ne pouvait agir seul sur ce coup - sa femme Divine, avait un mal intérieur qui la rongeait. De terribles douleurs la hantait, pendant ses règles, pendant les rapports sexuels, pendant qu'elle urinait ou déféquait... pendant tout le temps qui passait lentement. Divine ne cessait de se lamenter chaque nuit, de ne pouvoir héberger en elle que souffrance et détresse. Mais Champion redoublait d'attention envers elle et le ciel. Sa fierté ne pouvait le faire abdiquer ; il allait prendre le problème à bras le corps.

C'est ainsi qu'un beau jour, à force de persévérance et de conviction, Parfaite vit enfin le jour. Cette sublime petite fille à la chevelure étoffée de blond, aux petites joues rose telle de jolie pêches juteuses et charnues, et aux lèvres loin d'être immaculées, avait toute sa place au Royaume des Pétrouillards.



UN CONTE MODERNE



GALERIE DES ARCHÉTYPES

PARFAITE
Elle est parfaite.



Le conte a cette force de nous faire voyager dans un univers souvent merveilleux. Mais surtout, il possède des **codes connus de tous**, qui seront donc facilement **détournable** car très clairement identifiable.

La marionnette va pouvoir accentuer à foison les traits **physiques** et **morales stéréotypés** des personnages de conte. Chacun·e identifie immédiatement le rôle et la fonction du personnage, et peut se délecter de la **catégorisation grotesque** qui en est faite.

CHAMPION & DIVINE
Champion, c'est le roi du monde. Sur son body de naissance, bleu naturellement, il y avait écrit : courageux, fort, fier, robuste, vaillant, rusé, habile, déterminé, espiègle, cool. Autant dire qu'il n'a aucun problème pour terroriser tous ceux qui l'entoure. Divine c'est la reine, mais c'est une femme, alors on s'en fout.



UNE PRÉSENTATRICE
C'est notre narratrice moderne ! Mais iel n'a pas encore d'apparence... Curieux pour quelqu'un·e qui cultive tant son image. On sait juste qu'iel a une totale absence de scrupule et de rigueur intellectuelle. C'est déjà beaucoup.



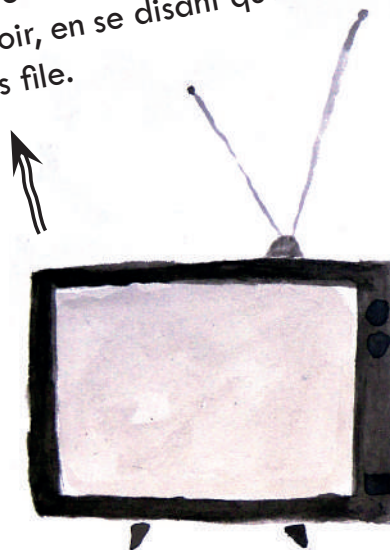
LE ROYAUME DES PÉTROUILLARDS
 Depuis la nuit des temps, une nuée de taons rode constamment autour du royaume. Chacun son poste : il y a les Justa Taons, les Lairdu Taons, les Deumon Taons, les Deutansan Taons, les Jépaleu Taons... Avec cette armée bien huilée, tout est sous contrôle !

L'OISEAU DE MAUVAIS AUGURE

Silhouette en full plume d'un noir profond, traduisant parfaitement l'esprit animal. Ses bras aériens viennent sublimer son allure avec une élégance folle... Mais à force de fanfaronner de son ramage glougloutant, la farce n'est pas si loin.



LE MIROIR
 Chacun en possède un. Il sert à l'apprentissage du reflet. Ce rituel quotidien consiste à se regarder dans le miroir, en se disant que le temps file.



LA FORÊT DES CIMES
 À la frontière de la ville et de l'étendue sauvage se trouve ce lieu de tous les possibles. La tripotée de Sorcières, fédération hors norme, s'y réunit à l'abri de la lune. Ça danse, ça chante, c'est heureux, et c'est autour d'un feu.

UNIVERS TÉLÉVISUEL

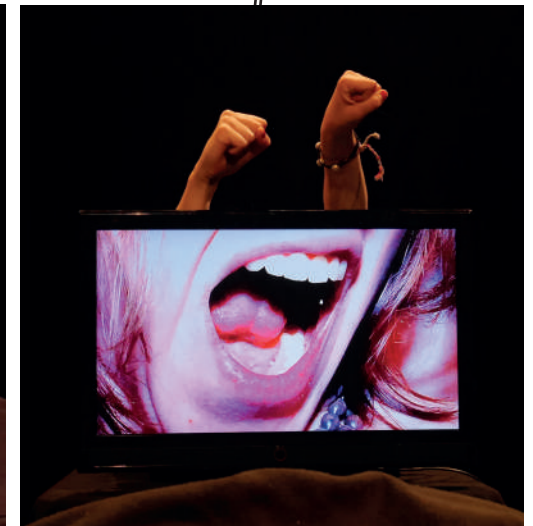
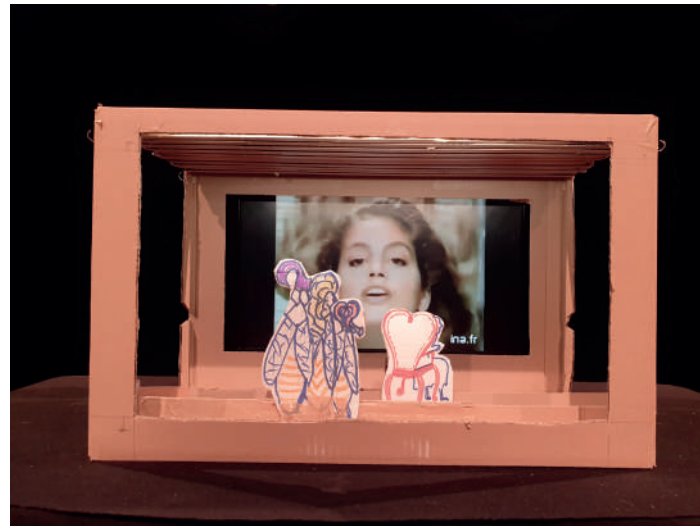
Comme je l'ai dit précédemment, je côtoie le monde de l'audiovisuel (et oui, on fait toustes des piges comme on peut, en attendant de pouvoir monter ce super projet...). Plutôt que de la détester, j'ai décidé de m'en inspirer.

La télé, c'est le **culte de l'image**. C'est de la propagande « mine de rien », c'est du manque de considération... Ça regorge de **diktats** et de **codes normatifs** sur **l'apparence**. C'est un parfait support pour soutenir mon propos.

C'est par la présence au sein du conte, de codes simples et identifiables, issus de l'univers télévisuel, que mon discours va apparaître en sous-texte.

Par exemple, en symbolisant le **miroir** par une **télévision**, où le reflet de Parfaite ne sera autre que la diffusion de **publicités** qu'on connaît toustes, où la femme est jeune, maigre, belle, sans poils... les **injonctions quotidiennes** qu'on peut subir semble claires !

ALERTE APPARTÉ ! LES PHOTOS QUE VOUS VOYEZ SONT ISSUES D'UN TRAVAIL EN COURS. ELLES ILLUSTRENT LES RECHERCHES ET AUCUNEMENT UNE ESTHÉTIQUE DÉFINITIVE. À LA FIN, VOUS VERREZ, CE SERA PARFAIT !

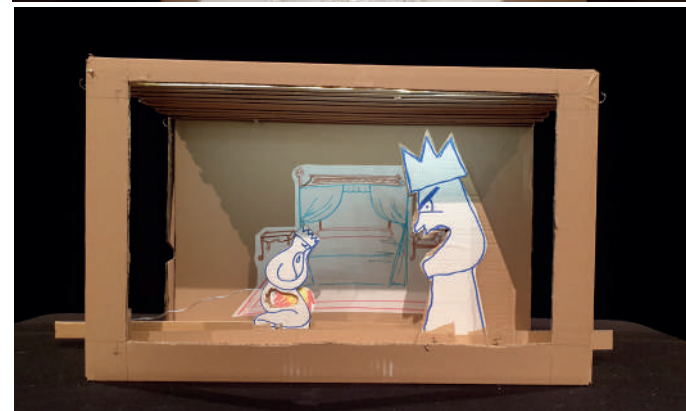


THÉÂTRE DE PAPIER

A la manière d'un **jeu de construction**, j'imagine un panel de modules qui, selon leur agencement entre eux ou leur positionnement dans l'espace, deviennent quelque chose puis autre chose pour créer sans cesse de la surprise et du dynamisme à l'histoire. Des **silhouettes de papier** viendront s'animer au milieu des différents décors. Tantôt en **décalage**, tantôt en **complémentarité**, les images créées deviendront sous-texte de l'histoire.

Pour moi le théâtre de papier renvoie à l'idée d'un théâtre **simple et brut** dans l'apparence : avec deux trois bouts de cartons, on peut se saisir des revendications actuelles. Ces silhouettes de papier sont d'autant plus pertinentes puisqu'elles soulignent l'aspect **lisse et plat** de ce royaume des Pétrouillard. Petit à petit il sera possible de salire et **déconstruire symboliquement nos croyances**.

Enfin ce dispositif **ludique et enfantin** sera complété par de la **musique** théâtralisée et jouée en live. Cela viendra souligner la **poésie** de la narration, dont l'écriture joue elle-même sur les saveurs des sonorités.





CALENDRIER PRÉVISIONNEL

SOUTIEN : Projet accompagné par le Théâtre aux Mains Nues, Lieu Compagnie missionné pour le compagnonnage marionnette en Ile de France // ADAMI dispositif Déclencheur pour artiste associé.e // Comme vous Émoi // Théâtre Halle Roublot - Cie Espace Blanc

En recherche de financements et pré-achats

JUILLET 2023 - 5 jours - **Théâtre aux Mains Nues**

Exploration autour de l'écran et des images

AOÛT 2023 - 5 jours - **La lumière**

Exploration d'esthétique de marionnettes

JANVIER 2025 - 10 jours - **Théâtre aux Mains Nues**

Construction de prototypes / Premiers essais

FEVRIER 2025 - 5 jours - **Comme Vous Émoi**

Essais théâtre de papier/cartons

JUIN 2025 - 10 jours - **Théâtre aux Mains Nues**

Mise en espace et validation de choix esthétiques

NOVEMBRE 2025 - 2 jours - **Théâtre aux Mains Nues**

Réalisation vidéo

JANVIER 2026 - 10 jours - **Théâtre aux Mains Nues**

Mise en scène - répétition

AVRIL 2026 - 5 jours (**en cours**)

Construction

MAI 2026 - 5 jours - **Théâtre aux Mains Nues**

Mise en scène - répétition

JUILLET 2026 - 10 jours - **Théâtre Halles Roublot**

Mise en scène - répétition

OCT. 2026 - 10 jours - **Théâtre aux Mains Nues (en cours)**

Répétition - Création lumière

Première exploitation envisagée **NOVEMBRE 2026**

LA COMPAGNIE



COLLECTIF ORNICAR

« Mais où est donc Ornicar ? ». Les deux créatrices à l'origine du Collectif, Sophia Negri et Vanessa Parić vous répondront qu'elles cherchent encore. Ce qui les anime c'est l'exploration ! Les membres du Collectif Ornicar prêtent leur folie douce et poétique à des créations théâtrales originales, attachant une importance à tout faire eux-mêmes. Ils s'unissent et (comme les conjonctions !) font preuve de coordination pour réaliser des spectacles vivants, quelquefois insensés, toujours parfumés d'une brise d'audace. Avec le Collectif Ornicar, tout est possible et ses pratiques s'enrichissent au gré des sensibilités de chacun·e pour créer de nouvelles formes, souvent tout terrain.

SOPHIA NEGRI

Après des études universitaires (licence d'études théâtrales, master d'art-thérapie) ainsi qu'une formation de comédienne à l'école Blanche Salant, Sophia participe à fonder le Collectif en 2015, avec lequel elle monte deux créations : *La Prison Heureuse* et *Jeux d'adultes*. En 2019, dans le cadre des Talents ADAMI, elle intègre la troupe du Théâtre Permanent dirigé par Gwenaél Morin, et joue dans le spectacle *Uneo Uplusi Eurstragé Dies* jusqu'en 2022.

Son amour pour la marionnette débute au Théâtre aux Mains Nues, où elle travaille de 2016 à 2020. Elle sort diplômée de la formation en 2023. Elle joue dans les festivals une petite forme de marionnette à gaine : *Travail, Famille, Papa trie*. Sophia enrichit son expérience avec d'autres collaborations artistiques, notamment avec Lola Kil et Prune Leroux, avec qui elle crée une dynamique « compagnonnes ». Touche-à-tout, son univers artistique loufoque et onirique se nourrit sans cesse de sa pratique de la musique, de l'illustration jeunesse, de la sculpture sur bois...

CONTACT

<https://collectifornicar.wixsite.com/accueil>



@collectif.ornicar

COLLECTIF ORNICAR

100B rue des Pyrénées
75020 Paris

SOPHIA NEGRI

collectif.ornicar@gmail.com

06.37.25.93.71



TU ES PARFAITE.

TU ES PARFAITE. TU ES PARFAITE.

TU ES PARFAITE. TU ES PARFAITE. TU ES

PARFAITE. TU ES PARFAITE. TU ES PARFAITE. TU

ES PARFAITE. TU ES PARFAITE. TU ES PARFAITE. TU ES

PARFAITE. TU ES PARFAITE. TU ES PARFAITE. TU ES PAR-

FAITE. TU ES PARFAITE. TU ES PARFAITE. TU ES PARFAITE. TU ES PAR-

FAITE. TU ES PARFAITE. TU ES PARFAITE. TU ES PARFAITE. TU ES PARFAITE.

TU ES PARFAITE. TU ES PARFAITE. TU ES PARFAITE. TU ES PARFAITE. TU ES PARFAITE. TU ES PARFAITE. TU ES PAR-

FAITE. TU ES PARFAITE. TU ES PARFAITE. TU ES PARFAITE. TU ES PARFAITE. TU ES PARFAITE. TU ES PARFAITE. TU ES PARFAITE. TU ES

PARFAITE. TU ES PARFAITE. TU ES PARFAITE. TU ES PARFAITE. TU ES PARFAITE. TU ES PARFAITE. PRENDS UN PEU DE REPOS, NE T'INQUIÈTE PAS, TU ES PARFAITE.

